



© Magnum Photos pour les FEP

AGIR POUR UNE SOCIÉTÉ SOLIDAIRE ET INCLUSIVE

LES PEP CBFC

+100 ANS D'EXPÉRIENCE AU SERVICE D'UNE SOCIÉTÉ SOLIDAIRE ET INCLUSIVE

Notre association fait partie d'un réseau associatif de plus de 100 associations ayant pour mission historique d'aider et d'accompagner, dans toutes les étapes de leur vie, les enfants, adolescents, adultes, en portant une attention particulière aux personnes en situation de handicap ou en difficulté.

Ce réseau associatif est membre de la Fédération Générale des PEP, reconnue d'utilité publique depuis 1919.

GOUVERNANCE

Présidente : Marie-Geneviève THEVENIN

Directeur Général : Alain MILOT

HISTORIQUE DU RÉSEAU PEP

C'est dans un contexte de guerre que naissent Les Pupilles de l'Enseignement Public (PEP) en juillet 1915 pour venir en aide aux 300 000 orphelins de la Grande Guerre et accompagner les jeunes délaissés, oubliés et exclus de la société. Dès le départ, notre mouvement s'est ancré dans la conviction que, malgré les difficultés sociales, sanitaires ou le handicap de chacun, l'éducation permet de s'émanciper et de réaliser son projet de vie.

Leurs fondateurs sont membres ou proches de l'école républicaine. Ils savent que c'est par l'école qu'on peut éduquer les hommes et les citoyens : il faut donc défendre l'école de la République, et cette idée majeure d'émancipation.

Pour la défendre pleinement, il faut qu'à côté de l'école, dans le monde qui l'environne, se mettent en place des dispositifs, des associations solidaires. L'ambition de ces associations sera de mettre en place des actions pour garantir le droit de tous les enfants, et prioritairement celui des plus démunis, à une scolarité réussie, condition première d'un projet de vie ensuite réussi.

Depuis 100 ans, c'est donc pour une société plus solidaire et inclusive que Les PEP agissent et innovent au quotidien !

LES PEP CBFC EN QUELQUES CHIFFRES



un réseau de proximité
animé par plus de
1 400 professionnels



au profit de plus de
30 000 enfants,
adolescents, adultes et
personnes âgées



accueillis dans plus de **100**
établissements, antennes et services
dans des départements de Bourgogne-
Franche-Comté

NOTRE MISSION

Au quotidien, nous agissons pour une société solidaire et inclusive, garante de l'accès de tous aux droits communs : droit à l'école, à l'éducation, à la santé, à l'insertion professionnelle, aux vacances, à la culture, aux loisirs et à la vie sociale.

NOS SECTEURS D'ACTIVITÉ

SECTEUR
MÉDICO-SOCIAL

SECTEUR
SANITAIRE

SECTEUR
PROTECTION
DE L'ENFANCE

SECTEUR
MOBILITÉ

SECTEUR
HABITAT SOCIAL

SECTEUR
ÉDUCATION
ET LOISIRS

NOS VALEURS

Les actions des PEP CBFC sont toujours guidées par les valeurs de **Laïcité**, de **Solidarité**, d'**Égalité** et de **Citoyenneté**. Ces valeurs servent de référence à toutes nos actions, privilégiant le bien-être collectif, affirmant l'égalité des droits des personnes accompagnées dans le respect de leurs différences, et ainsi agir pour une société plus solidaire et plus inclusive. Ce sont ces engagements tenus qui nous permettent de prétendre à une appartenance à l'économie sociale et solidaire.

/// SOLIDARITÉ // ÉGALITÉ // CITOYENNETÉ // LAÏCITÉ



Scannez et découvrez
notre vidéo de
présentation

AGIR POUR
UNE SOCIÉTÉ
INCLUSIVE



NOTRE IMPLANTATION

DEL : Séjours vacances/Colos/Classes de découvertes, L'Essentiel-le, SMA, ACM, Centre Numérique et ses points d'accès, Accompagnement à la scolarité et Programme de Réussite Éducative

México-social : DIADEM, DIADEVA, DAMS, ESAT Habilis, Challenge Emploi, Activ'Pro Habilis, 10 unités du CAMSP, 6 unités du CMPP, EPA, PARI, PCPE, SESSAD TCL, PCO TND, EASco, ERHR, Relayage

Sanitaire : Hôpital de Jour Pédopsychiatrique

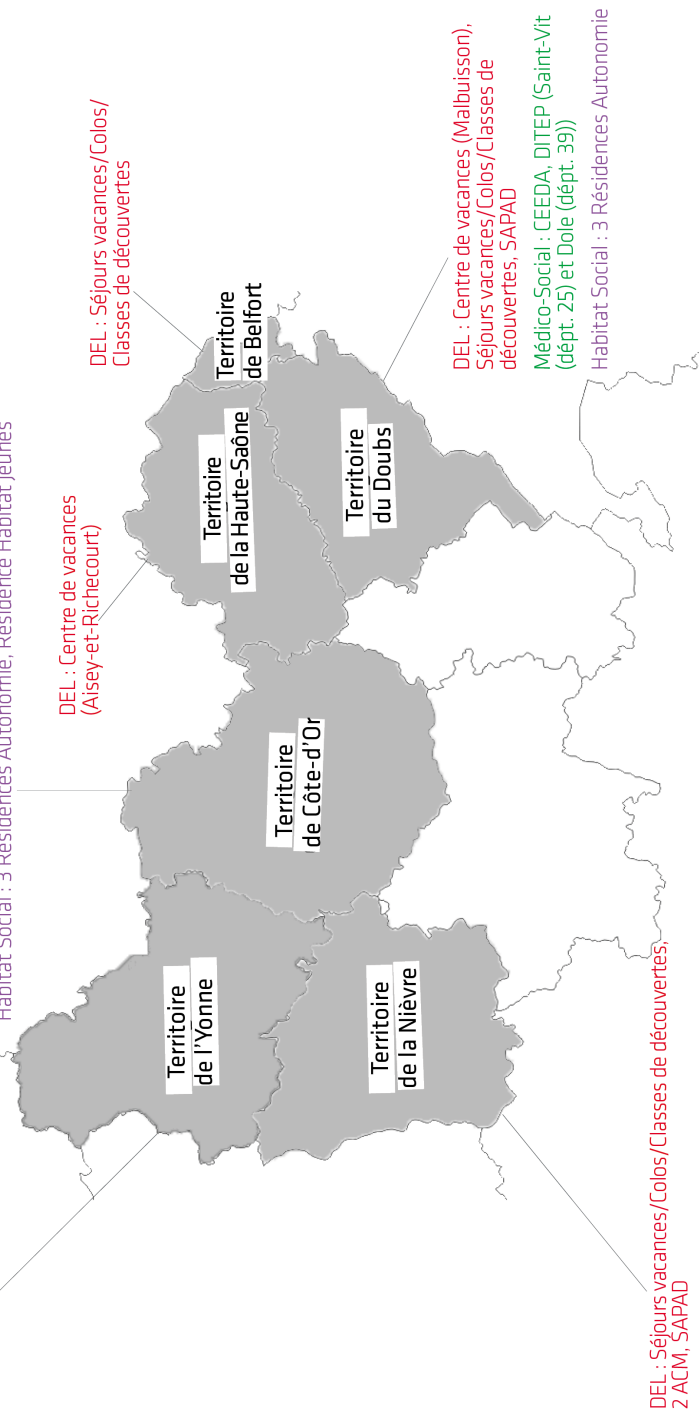
Protection de l'enfance : 3 accueils de MECS, SAF, SAPSAD

Habitat Social : 3 Résidences Autonomie, Résidence Habitat Jeunes

DEL : Séjours vacances/Colos/Classes de découvertes, Service «devoirs faits»

México-Social : 4 CAMSP, 2 CMPP,

IESHA, SSEFS, SAAAS, 2 SESSAD HM, UDIP EDAP, EMAS, PARH89



NOS PARTENAIRES

Nous avons développé depuis plusieurs années un fort partenariat avec les collectivités locales, la Région Bourgogne-Franche-Comté, l'ARS Bourgogne-Franche-Comté, les conseils départementaux et les villes de la région, ainsi que les services de l'État, dont l'Éducation nationale. C'est notamment grâce à ces partenariats que nous œuvrons pour toujours plus de proximité.



DIRECTION GÉNÉRALE



COORDONNÉES

30b rue Elsa Triolet - 21000 DIJON
03 80 76 63 00
contact@pepcbfc.org

ÉQUIPE DE DIRECTION

Directeur Général : Alain MILOT

Directrice Générale Adjointe (secteur médico-social et sanitaire) : Yamina BOUDJERDA

Directeur des Ressources Humaines : Jean-Marie GUETZ

Directeur Financier : Damien PATISSIER

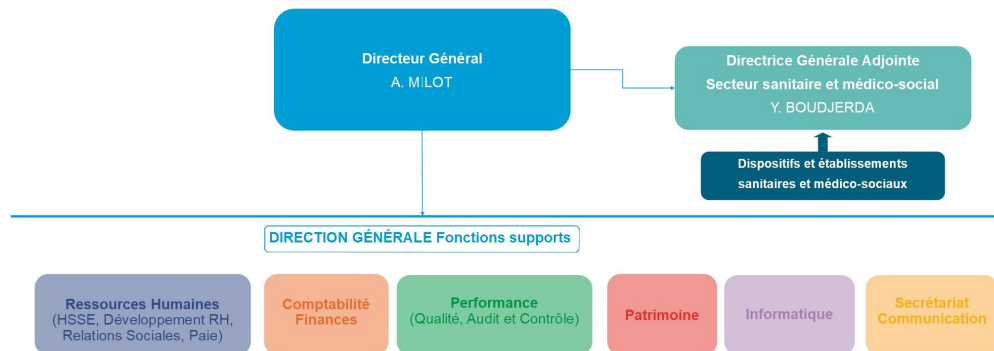
MISSIONS

La Direction Générale est en charge de garantir et piloter la mise en place de la stratégie associative définie par le Conseil d'Administration.

Elle constitue un dispositif de ressources techniques au service des établissements, des services et de leurs équipes, en conjuguant les expertises pour :

- Améliorer la qualité des réponses techniques,
- Harmoniser l'ensemble des pratiques et des outils,
- Développer, améliorer les niveaux de compétences en fonction de l'évolution de l'actualité et de l'environnement de notre secteur,
- Permettre aux responsables de dispositifs, de mieux accompagner la stratégie de l'association,
- Permettre aux directeurs d'établissement et de service de recentrer et de concentrer leur action sur le service rendu aux usagers.

ORGANISATION FONCTIONNELLE



ADHÉRER OU DONNER C'EST
**AGIR POUR
UNE SOCIÉTÉ
SOLIDAIRE
ET INCLUSIVE**



DEMANDEZ VOTRE
BULLETIN D'ADHÉSION
ET/OU **DE DON**

■ SOLIDARITÉ ■ ÉGALITÉ ■ CITOYENNETÉ ■ LAÏCITÉ



La solidarité en action



@LesPEPCBFC

www.pepcbfc.org

SECTEUR MÉDICO-SOCIAL

- HANDICAP -

HANDICAP MOTEUR

Dispositif Intégré d'Accompagnement des Déficiences Motrices (DIADEM)

Dijon (Dépt. 21)

Service d'Éducation Spéciale et de Soins À Domicile pour Handicapés Moteurs (SESSAD HM)

Saint-Georges-sur-Baulche et Sens (Dépt. 89)

DÉFICIENCE VISUELLE

Dispositif Intégré d'Accompagnement des Déficiences Auditives (DIADEVA)

Dijon (Dépt. 21)

Service d'Aide à l'Acquisition de l'Autonomie et à la Scolarisation (SAAAS)

Auxerre (Dépt. 89)

DÉFICIENCE AUDITIVE

Dispositif Intégré d'Accompagnement des Déficiences Visuelles (DIADEVA)

Dijon (Dépt. 21)

Centre d'Éducation pour Enfants Déficients Auditifs (CEEDA)

Besançon et Montbéliard (Dépt. 25)

Institut d'Éducation Sensorielle pour jeunes en Situation de Handicap Auditif (IESHA)

Auxerre (Dépt. 89)

Service de Soutien à l'Éducation Familiale et à la Scolarité (SSEFS)

Auxerre (Dépt. 89)

ACCOMPAGNEMENT MÉDICO-SOCIAL ET ÉDUCATIF

Dispositif Institut Thérapeutique Éducatif et Pédagogique (DITEP)

Dole (Dépt. 39) et Saint-Vit (Dépt. 25)

Dispositif d'Accompagnement Médico-Social (DAMS)

Dijon (Dépt. 21)

INSERTION PROFESSIONNELLE POUR ADULTES

Challenge Emploi

Dijon (Dépt. 21)

Activ'Pro Habilis

Dijon (Dépt. 21)

Établissement et Service d'Aide par le Travail (ESAT) Habilis

Dijon (Dépt. 21)

- DIAGNOSTIC PRÉVENTION ET SOINS -

Centre d'Action Médico-Social Précoce (CAMSP)

Dépt 21 : Dijon, Chenôve, Quetigny, Beaune, Châtillon-sur-Seine, Montbard, Saulieu, Semur-en-Auxois, Arnay-le-Duc et Auxonne

Dépt 89 : Auxerre, Avallon, Migennes et Sens

Centre Médico-Psycho-Pédagogique (CMPP)

Dépt 21 : Dijon, Quetigny, Beaune et Châtillon-sur-Seine

Dépt 89 : Auxerre et Migennes

Service d'Éducation Spéciale et de Soins À Domicile des Troubles Complexes du Langage (SESSAD TCL)

Dijon (Dépt. 21)

École de Pein Air (EPA)

Dijon (Dépt. 21)

- PLATEFORMES ET ÉQUIPES D'APPUI -

Pôle d'Appui et de Ressources Inclusion (PARI)

Intervention sur le département de la Côte-d'Or (Dépt. 21)

Pôle d'Appui et de Ressources Handicap (PARH)

Intervention sur le département de l'Yonne (Dépt. 89)

Pôle de Compétences et de Prestations Externalisées (PCPE)

Dijon (Dépt. 21)

Plateforme de Coordination et d'Orientation des Troubles Neurodéveloppementaux (PCO TND)

Rattachée au CAMSP/CMPP Paul Picardet, elle intervient sur le département de la Côte-d'Or (Dépt. 21)

Unité de Diagnostic et d'Intervention Précoce (UDIP)

Dispositif expérimental rattaché au CAMSP de Sens qui intervient sur le Nord département de l'Yonne (Dépt. 89)

Équipe Diagnostic Autisme de Proximité (ÉDAP)

Rattachée au CAMSP d'Avallon, Auxerre et Sens, elle intervient sur le département de l'Yonne (Dépt. 89)

Équipe d'Appui à la Scolarisation (EASco)

Intervention dans les établissements scolaires sur le département de la Côte-d'Or (Dépt. 21)

Équipe Mobile d'Appui à la Scolarisation (EMAS)

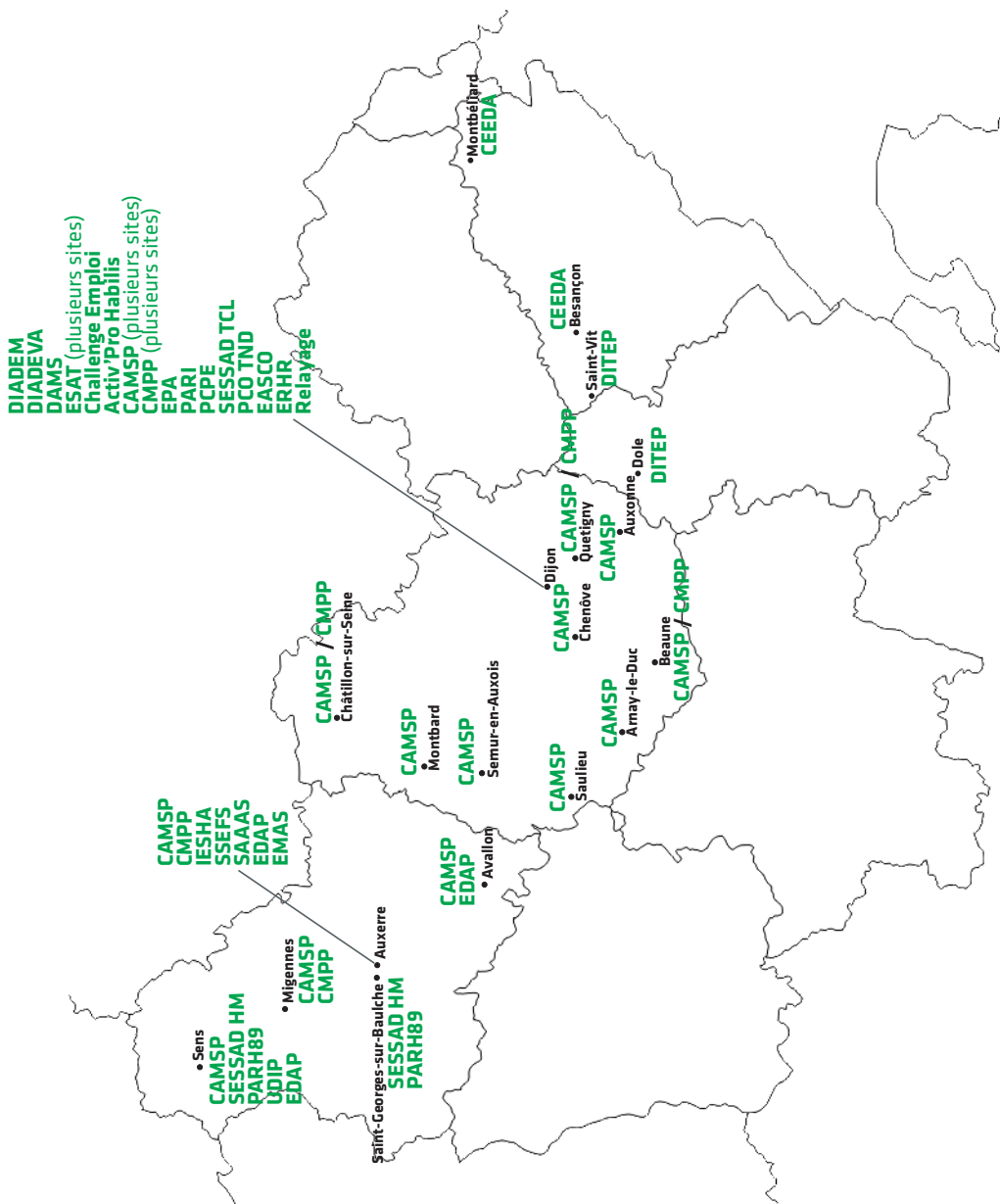
Rattachée au CMPP elle intervient sur le Sud du Département de l'Yonne (Dépt. 89)

Équipe Relais Handicaps Rares (ERHR)

Intervention sur toute la Bourgogne

Relayage

Intervention sur le département de la Côte-d'Or (Dépt. 21)



Grange Blanche

**SECTEUR
MÉDICO-SOCIAL
HANDICAP**



HANDICAP MOTEUR

Prise en charge sur notification de la MDPH, des enfants et adolescents de 0 à 20 ans présentant un handicap moteur sur leurs lieux de vie (école, domicile, club sportifs...).

DISPOSITIF INTÉGRÉ D'ACCOMPAGNEMENT DES DÉFICIENCES MOTRICES (DIADEM)

Directrice : Muriel FOURCAULT
 Directeur adjoint : Christophe DUFOUR

Dijon - Site du Clos Chauveau
 9 chemin du Fort de la Motte Giron - 21000 DIJON
 03 80 41 08 22
 dsm.closchauveau@pepcbfc.org
 #Dispositif Sensoriel et Moteur PEP CBFC



© Magnum Photos pour les PEP

SERVICE D'ÉDUCATION SPÉCIALE ET DE SOINS À DOMICILE POUR HANDICAPÉS MOTEURS (SESSAD HM)

Directeur : Sylvain TERREAU

Saint-Georges-sur-Baulche - SESSAD HM Les Trois Maisons
 1 rue du Général de Billy - 89000 SAINT-GEORGES-SUR-BAULCHE
 03 86 48 37 50
 aux.sessadhm@pepcbfc.org

Sens
 15 bis rue Saint Pierre de Vif - 89100 SENS
 03 86 87 69 95
 sens.sessadhm@pepcbfc.org

DÉFICIENCE VISUELLE

Prise en charge sur notification de la MDPH, des enfants et adolescents de 0 à 20 ans souffrant d'une déficience visuelle.

DISPOSITIF INTÉGRÉ D'ACCOMPAGNEMENT DES DÉFICIENCES VISUELLES ET AUDITIVES (DIADEVA)

Directrice : Muriel FOURCAULT
 Directrice adjointe : Isabelle COLLIN

Dijon - Site du Clos Chauveau
 9 chemin du Fort de la Motte Giron - 21000 DIJON
 03 80 41 08 22 / dsm.closchauveau@pepcbfc.org
 #Dispositif Sensoriel et Moteur PEP CBFC

SERVICE D'AIDE À L'ACQUISITION DE L'AUTONOMIE ET À LA SCOLARISATION (SAAAS)

Directeur : Sylvain TERREAU

Auxerre
 19 rue Pierre et Marie Curie - 89000 AUXERRE
 03 86 52 34 33
 ies89@pepcbfc.org



© Magnum Photos pour les PEP

DÉFICIENCE AUDITIVE

DISPOSITIF INTÉGRÉ D'ACCOMPAGNEMENT DES DÉFICIENCES VISUELLES ET AUDITIVES (DIADEVA)

Les jeunes accompagnés ont entre 0 et 20 ans et souffrent d'une déficience visuelle ou auditive (surdité moyenne, sévère ou profonde).

Directrice : Muriel FOURCAULT
Directrice adjointe : Isabelle COLLIN

Dijon - Site du Clos Chauveau
9 chemin du Fort de la Motte Giron - 21000 DIJON
03 80 41 08 22
dsm.closchauveau@pepcbfc.org
#Dispositif Sensoriel et Moteur PEP CBFC



CENTRE D'ÉDUCATION POUR ENFANTS DÉFICIENTS AUDITIFS (CEEDA)

Il propose un accompagnement (médical, paramédical, éducatif, social et pédagogique) des enfants, adolescents et jeunes adultes déficients auditifs sur leurs lieux de vie (domicile, crèche, école, collège, lycée ...).

Directeur : Raphaël DEBRIE

Site de Besançon
5 chemin de Palente - 25000 BESANÇON
03 81 61 33 44
secretariat.ceeda@pepcbfc.org

Site de Montbéliard
5 rue Bizet - 25200 MONTBÉLIARD
03 81 32 65 00
secretariat.ceeda@pepcbfc.org

INSTITUT D'ÉDUCATION SENSORIELLE POUR JEUNES EN SITUATION DE HANDICAP AUDITIF (IESHA)

Il accueille des enfants déficients auditifs de 2 à 16 ans sur notification de la MDPH. Les enfants bénéficient de scolarité, de soins et d'un accompagnement éducatif sur le même site et disposent d'un projet individualisé en fonction de leurs besoins.

Directeur : Sylvain TERREAU

Auxerre
19 rue Pierre et Marie Curie - 89000 AUXERRE
03 86 52 34 33
ies89@pepcbfc.org

SERVICE DE SOUTIEN À L'ÉDUCATION FAMILIALE ET À LA SCOLARITÉ (SSEFS)

Il accompagne des enfants déficients auditifs de 0 à 20 ans, sur leur lieu de vie (établissement scolaire, domicile,...) et bénéficiant d'une notification de la MDPH.

Directeur : Sylvain TERREAU

Auxerre
19 rue Pierre et Marie Curie - 89000 AUXERRE
03 86 52 34 33
ies89@pepcbfc.org

ACCOMPAGNEMENT MÉDICO-SOCIAL ET ÉDUCATIF

DISPOSITIF INSTITUT THÉRAPEUTIQUE ÉDUCATIF ET PÉDAGOGIQUE (DITEP)

Il accompagne et organise la scolarisation des enfants et adolescents présentant des troubles de la conduite et du comportement en internat, semi-internat et en prestations en milieu ordinaire.

Directeur : Fabrice DESLIIONS

Site de Saint-Vit

1 ter boulevard de la Gare - 25410 SAINT-VIT

03 81 87 96 38

secretariat.ditep@pepcbfc.org

Site de Dole

138 avenue Léon Jouhaux - 39100 DOLE

03 81 87 43 60

secretariat.ditep@pepcbfc.org



© Magnum Photos pour les PEP

DISPOSITIF D'ACCOMPAGNEMENT MÉDICO-SOCIAL (DAMS)

Il accueille sur notification de la CDAPH (Commission des Droits et de l'Autonomie des Personnes Handicapées), des jeunes bénéficiaires de 0 à 20 ans porteurs d'une déficience intellectuelle ou de handicap psychique. Il propose un parcours individualisé mettant en œuvre tous projets éducatifs, thérapeutiques et pédagogiques, selon différentes modalités d'accompagnement.

Directrice de dispositif : Martine PAQUES

Dijon - Site des Écayennes

28 rue des Écayennes - 21000 DIJON

03 80 76 63 21

dams21@pepcbfc.org



DISPOSITIF D'ACCOMPAGNEMENT MÉDICO-SOCIAL (DAMS) suite...

Le DAMS est composé de :

PLATEFORMES SCOLARITÉ ET ACTIVITÉS INCLUSIVES (PSAI) -16ANS

La plateforme accompagne la scolarité des enfants de 0 à 16 ans présentant une déficience intellectuelle et/ou un handicap psychique. La plateforme propose un accompagnement de la scolarité en milieu ordinaire, en classes externalisées du dispositif, ou en temps de scolarisation sur le site des Écayennes (enseignement général et Formation Professionnelle Adaptée). La plateforme propose également un accompagnement éducatif en individuel ou en collectif, en vue de développer l'autonomie et les habiletés sociales. La plateforme est organisée de façon territorialisée et inclusive : territoires Nord, Val de Saône, Sud 1, Sud 2, Sud 3.

Directrice : Annie PONSOT

Coordonnées page 13

PLATEFORME-ORIENTATION ET INSERTION (POI) +16ANS

La plateforme accompagne et aide à l'orientation des jeunes de plus de 16 ans dans le secteur adulte. Elle propose un parcours d'accompagnement évolutif pour contribuer à la définition d'un projet d'insertion personnelle et socio-professionnelle adapté. Elle soutient les apprentissages en proposant des modalités de scolarisation, orientation et d'insertion adaptées, en fonction des capacités de chacun. La plateforme est déclinée en 3 filières : Service, Habitat et Environnement, Socio-Culturelle et Citoyenneté.

Directrice adjointe : Pascale DODET

Coordonnées page 13

CENTRE D'ACCUEIL FAMILIAL SPÉCIALISÉ (CAFS)

Le CAFS apporte un soutien à la parentalité aux familles en permettant un accueil du bénéficiaire chez un assistant familial spécialisé, de même que des temps de rencontre, selon des modalités travaillées entre le service et la famille.

Responsable : Gaëlle CADOREL

Coordonnées page 13

UNITÉ D'ENSEIGNEMENT (UE)

L'unité d'enseignement assure la scolarisation des enfants accompagnés par le DAMS grâce à des personnels mis à disposition par l'Éducation nationale. Nous comptons, 1 unité d'enseignement sur le site des Écayennes à Dijon (enseignement général et Formation Professionnelle Adaptée) ainsi que 5 Unités d'Enseignement Externalisées (UEE) (école élémentaire des Valendons, Collège Marcel Pardé à Dijon, Collège Marcel Aymé à Marsannay-la-Côte, Collège Albert Camus à Genlis, Lycée agricole -CFA Olivier de Serres à Quetigny). Des accompagnements menés par des professeurs des écoles auprès d'élèves scolarisés en milieu scolaire ordinaire (école, collège, lycée professionnel).

Directrice : Annie PONSOT

Coordonnées page 13



FORMATION PROFESSIONNELLE ADAPTÉE (FPA)

La FPA permet aux jeunes de 14 à 20 ans en situation de handicap, d'acquérir des compétences professionnelles, préparer et favoriser leur insertion dans des formations et des emplois de droit commun et/ou protégés. Elle permet également aux jeunes de valider leur formation par le biais d'attestations de compétences reconnues par l'Éducation nationale. Ateliers proposés : menuiserie, peinture, métallerie, espaces verts, entretien du linge et des locaux, cuisine, service, conditionnement.

Directrice adjointe : **Pascale DODET**

Coordonnées page 13

BRASSERIE PÉDAGOGIQUE TRAITS D'UNION

353 rue de Mirande - 21850 SAINT-APOLLINAIRE
03 80 73 34 27 / brasserietraitsdunion.fr
traitsdunion@pepcbfc.org

✉ @traitsdunion_bp

LA P'TITE BOUTIQUE Création d'objets, vêtements et accessoires à partir d'articles d'occasion qui sont transformés

5 rue du Tire Pesseau - 21000 DIJON
03 80 76 83 86 / ptiteboutique@pepcbfc.org

✉ @PtiteBoutique

f #La P'tite Boutique – Les PEP CBFC

La Brasserie Pédagogique "Traits d'Union" et "La P'tite Boutique" sont des lieux de formation pour des jeunes en situation de handicap : cuisine, service, relation client, entretien sont proposés pour permettre à chacun de travailler son projet professionnel, en milieu ordinaire ou protégé.

BANCS D'ESSAI

L'objectif des Bancs d'Essai est d'accompagner les jeunes en situation de handicap dans l'élaboration de leur projet professionnel, notamment par le biais de l'alternance, mais également de préparer l'entrée en apprentissage et de sensibiliser les entreprises d'accueil au handicap.

Directrice adjointe : **Pascale DODET**

Coordonnées page 13

HÉBERGEMENTS EXTERNALISÉS ET INCLUSIFS

Le DAMS propose plusieurs types d'hébergements externalisés ou inclusifs dans le but de travailler en petit collectif l'autonomie sociale et la vie en appartement individuel.

Responsable : **Chloé LARGY**

Coordonnées page 13

INSERTION PROFESSIONNELLE POUR ADULTES

Le Dispositif d'Insertion Professionnelle pour Adultes (DIPA) est spécialisé sur l'insertion socio-professionnelle des personnes en situation de handicap âgées de 16 ans et plus. Les établissements et services interviennent à la fois sur le champ du secteur protégé et du milieu ordinaire de travail. Ils accompagnent des adultes en situation de handicap intellectuel, psychique, cognitif, sensoriel ou moteur à travers différentes modalités, en développant l'employabilité et l'autonomie dans une logique de parcours et d'insertion socio-professionnelle adaptée.

Directrice de dispositif : Muriel LAFONT

30a rue Elsa Triolet - 21000 DIJON
03 80 59 94 40
secretariat.dipa@pepcbfc.org



Ce dispositif est composé de :

SERVICE D'INSERTION PROFESSIONNELLE «CHALLENGE EMPLOI»

Permet de concourir à l'insertion professionnelle de personnes présentant un handicap psychique en les aidant, par un accompagnement individualisé, à accéder à un emploi en milieu ordinaire et à sécuriser leur parcours professionnel. Le public accompagné présente des problématiques sociales importantes, ce qui nécessite un important travail en réseau (services sociaux, réseaux de soin, prescripteurs, CAP emploi/Pôle emploi/Mission locale).

Les locaux du service sont situés à Dijon, mais les usagers peuvent également être accueillis sur des antennes locales : Beaune, Seurre, Auxonne, Montbard, Semur-en-Auxois et Châtillon-sur-Seine.

Cheffe de service : Sonia GATIGNOL

30a rue Elsa Triolet - 21000 DIJON
03 80 45 85 40
challenge.emploi@pepcbfc.org
[in](#) @ServiceChallengeEmploi

SERVICE D'INSERTION PROFESSIONNELLE «ACTIV'PRO HABILIS»

Le service accompagne des usagers âgés de 16 à 25 ans dans le champ de la formation et de l'insertion professionnelle, quel que soit leur type de handicap. Les usagers relèvent du milieu protégé (en attente d'une place en ESAT) ou du milieu ordinaire (besoin d'un accompagnement renforcé pour la formation ou l'accès à l'emploi). Le suivi individualisé et modulaire permet de construire et de suivre le projet, dans une démarche de passage entre le secteur enfance et la vie d'adulte et de passerelle vers l'emploi. Centré sur la formation et l'insertion professionnelle, l'accompagnement couvre également les axes qui conditionnent la réussite du projet (autonomie, logement, transport, ...).

Cheffe de service : Sonia GATIGNOL

30a rue Elsa Triolet - 21000 DIJON
03 80 59 94 40
secretariat.dipa@pepcbfc.org

ÉTABLISSEMENT ET SERVICE D'AIDE PAR LE TRAVAIL (ESAT) «HABILIS»

L'ESAT a pour finalité de faire accéder des personnes porteuses de handicap à une vie sociale et professionnelle grâce à des conditions de travail aménagées et un accompagnement médico-social adapté. Il accompagne également ceux qui en ont manifesté le souhait et les capacités à quitter la structure et à accéder à un milieu moins protégé (travail en « milieu ordinaire »). L'établissement accueille des personnes porteuses d'un handicap intellectuel, psychique, sensoriel ou moteur au travers d'activités économiques diversifiées (blanchisserie, conditionnement, imprimerie, sérigraphie, restauration, espaces verts,...). Des interventions sont également menées directement dans les entreprises clientes (prestations collectives ou individuelles).

L'ESAT Habilis est implanté sur plusieurs sites d'activité sur Dijon métropole et propose différentes prestations de service. Les prestations fournies par l'ESAT Habilis sont accessibles aux entreprises, aux administrations, aux collectivités locales et au grand public.



Chefs de service : Jane BESSIRE, Jean-Vincent ROUX et Franck MATHIRON

Site du Goéland

Activités : imprimerie, sérigraphie, encadrement, façonnage

30a rue Elsa Triolet - 21000 DIJON

03 80 59 94 40

habilis@pepcbfc.org

esat-habilis.fr

 @artgraphikhabilis

Site de Valmy

Activité : blanchisserie

38 rue Elsa Triolet - 21000 DIJON

03 80 51 73 35

habilis@pepcbfc.org

esat-habilis.fr

Site des Cortots

Activités : conditionnement, blanchisserie, espaces verts, multi-travaux

9 rue des Cortots - 21121 FONTAINE-LÈS-DIJON

03 80 55 02 02

habilis@pepcbfc.org

esat-habilis.fr

Site de L'Intervalle

Activités : restauration sur place/à emporter/

livrée, location de salles, traiteur

38 rue Elsa Triolet - 21000 DIJON

03 80 51 73 35

lintervalle.habilis@pepcbfc.org

esat-habilis.fr

 @IntervalleRestauration



© Magnum Photos pour les PEP

A young boy with short brown hair, wearing a white t-shirt and light-colored pants, is sitting on the floor. He is focused on playing with colorful geometric blocks (cubes and cones) in shades of red, yellow, blue, and green. The background is a soft, out-of-focus indoor setting. The text is overlaid in a bold, green, sans-serif font.

**SECTEUR
MÉDICO-SOCIAL**

**DIAGNOSTIC
PRÉVENTION ET SOINS**

CENTRE D'ACTION MÉDICO-SOCIAL PRÉCOCE (CAMSP)

Il participe au dépistage et à la prévention des difficultés du jeune enfant, de la naissance à 6 ans, ainsi qu'à sa prise en charge globale (actions de diagnostics et de soins). Les équipes pluridisciplinaires sont composées de médecins, de psychologues, de personnels paramédicaux, éducatifs et de service social, d'enseignants spécialisés.

CÔTE-D'OR

Directrice : Hélène CORNET

CAMSP Paul Picardet - Siège unité Dijon-Sud
8 avenue Roland Carraz - 21300 CHENOVE
03 80 68 03 40
camsp@pepcbfc.org

CAMSP Paul Picardet - unité de Dijon Champollion
Immeuble Bougainville
17 bis avenue Champollion - 21000 DIJON
03 80 30 30 07
camsp.bougainville@pepcbfc.org

CAMSP Paul Picardet - unité de Quetigny
3 Boulevard des Herbes - 21800 QUETIGNY
03 80 30 30 07
camsp.quetigny@pepcbfc.org

CAMSP Paul Picardet - unité de Beaune
12 rue Gustave Eiffel - 21200 BEAUNE
03 80 22 30 70
camsp.beaune@pepcbfc.org

CAMSP Paul Picardet - unité de Châtillon-sur-Seine
Centre Social Résidence Marmont
Rue de la Libération - 21400 CHÂTILLON-SUR-SEINE
03 80 91 26 48
camsp.chatillon@pepcbfc.org

CAMSP Paul Picardet - unité de Montbard
Centre Social Romain Rolland
3 passage Anatole France - 21500 MONTBARD
03 80 89 41 86
camsp.montbard@pepcbfc.org

CAMSP Paul Picardet - unité de Saulieu
Centre Social
Rue du Tour des Fossés - 21210 SAULIEU
03 80 64 27 56
camsp.saulieu@pepcbfc.org

CAMSP Paul Picardet - unité de Semur-en-Auxois
43 rue de Vigne - 21140 SEMUR-EN-AUXOIS
03 80 97 00 11
camsp.semur@pepcbfc.org

CAMSP Paul Picardet - unité d'Arnay-le-Duc
3 rue des Capucins - 21230 ARNAY-LE-DUC
03 80 90 36 65
camsp.arnay@pepcbfc.org

CAMSP Paul Picardet - unité d'Auxonne
4 rue du Jeu de l'Arc - 21130 AUXONNE
03 80 31 19 36
camsp.auxonne@pepcbfc.org

YONNE

Directeur : Sylvain TERREAU

CAMSP Auxerre
13-15 avenue du Général Rollet - 89000 AUXERRE
03 86 46 36 57
aux.camsp.cmpp@pepcbfc.org

CAMSP Avallon
11 rue Odebert - 89200 AVALLON
03 73 53 06 78
ava.camsp@pepcbfc.org

CAMSP Migennes
22 bis avenue Jean Jaurès - 89400 MIGENNES
03 86 80 17 36
mig.camsp.cmpp@pepcbfc.org

CAMSP Sens
15 bis rue Saint Pierre de Vif - 89100 SENS
03 86 83 71 60
sens.sessadm@pepcbfc.org



CENTRE MÉDICO-PSYCHO-PÉDAGOGIQUE (CMPP)

Il assure le dépistage des troubles, le soutien éducatif, la rééducation ou la prise en charge thérapeutique des enfants et adolescents de 6 à 18 ans, dans le cadre de suivis ambulatoires, avec le maintien dans leur milieu de vie et de scolarisation habituel.

CÔTE-D'OR

Directrice : Hélène CORNET

CMPP Paul Picardet - Siège
67 c rue d'Auxonne - 21000 DIJON
03 80 66 42 41
cmpp@pepcbfc.org

CMPP Paul Picardet - unité de Dijon Motte Giron
9 rue du Fort de la Motte Giron - 21000 DIJON
03 80 41 08 22
cmpp.mg@pepcbfc.org

CMPP Paul Picardet - unité de Dijon Fontaine d'Ouche
20 avenue du Lac - 21000 DIJON
03 80 41 47 34
cmpp@pepcbfc.org

CMPP Paul Picardet - unité de Quetigny
3 boulevard des Herbes - 21800 QUETIGNY
03 80 46 88 70
cmpp@pepcbfc.org

CMPP Paul Picardet - unité de Beaune
8 avenue Guigone de Salins - 21200 BEAUNE
03 80 25 02 73
cmpp.beaune@pepcbfc.org

CMPP Paul Picardet - unité de Châtillon-sur-Seine
Résidence Marmont
2 ter rue de la Libération - 21400 CHÂTILLON-SUR-SEINE
03 80 91 26 48
cmpp.chatillon@pepcbfc.org

YONNE

Directeur : Sylvain TERREAU

CMPP Auxerre
13-15 avenue du Général Rollet - 89000 AUXERRE
03 86 46 36 57
aux.camsp.cmpp@pepcbfc.org

CMPP antenne Migennes
22 bis avenue Jean Jaurès - 89400 MIGENNES
03 86 80 17 36
mig.camsp.cmpp@pepcbfc.org

SERVICE D'ÉDUCATION SPÉCIALE ET DE SOINS À DOMICILE - TROUBLES COMPLEXES DU LANGAGE (SESSAD TCL)

Il a pour vocation l'accompagnement précoce, spécialisé et intensif d'enfants présentant des troubles complexes du langage oral, ainsi que leurs familles.

Directrice : Hélène CORNET

Dijon - Site des Écayennes
28 rue des Écayennes - 21000 DIJON
03 80 41 17 44
sessad.tcl@pepcbfc.org

ÉCOLE DE PLEIN AIR (EPA)

Elle s'adresse aux enfants de 6 à 12 ans, présentant des difficultés scolaires associées ou non à des problématiques médicales, des difficultés sociales ou des troubles du langage, nécessitant des aides spécifiques ou des soins adaptés. Les élèves ainsi que leurs familles, bénéficient des services proposés par le CMPP - unité Motte Giron. L'EPA est une école de la Ville de Dijon implantée sur le site du Clos Chauveau.

Directrice : Marie-Laure LANGUET

Dijon - Site du Clos Chauveau
9 chemin du Fort de la Motte Giron - 21000 DIJON
03 80 41 08 22
epa@pepcbfc.org





**SECTEUR
MÉDICO-SOCIAL**

**PLATEFORMES ET
ÉQUIPES D'APPUI**

PÔLE D'APPUI ET DE RESSOURCES INCLUSION (PARI)

La vocation de cette plateforme est de favoriser l'inclusion des enfants en situation de handicap dans les milieux d'accueil de la petite enfance et de la jeunesse. Ceci passe par l'accompagnement des familles et des professionnels des structures afin que chacun soit en mesure d'apporter une réponse bienveillante aux besoins de l'enfant. La réalisation de ces accueils nécessite une mise en réseau importante de tous les acteurs œuvrant autour du parcours de vie de l'enfant.

Responsable : Angéline PAGET

Dijon - Site du Clos Chauveau
13 chemin du Fort de la Motte Giron - 21000 DIJON
03 80 76 63 09
pari21@pepcbfc.org



PÔLE D'APPUI ET DE RESSOURCES HANDICAP (PARH 89)

Le PARH accompagne les familles dans leurs démarches de recherche d'un lieu d'accueil, de loisirs ou un mode de garde en milieu ordinaire, ou d'aides financières liées à l'accueil, pour leur enfant en situation de handicap. Elle accompagne également les lieux d'accueil de loisirs et petite enfance à préparer l'arrivée d'un enfant en situation de handicap.

www.parh89.fr



PARH 89 Nord :

Coordinatrice : Anne DOYEN
15 bis rue St Pierre le Vif - 89100 SENS
06 17 43 92 36
parh89@pepcbfc.org

PARH 89 Sud :

Coordinatrice : Nadia DUPUIS
1 rue du Général de Billy
89500 SAINT-GEORGES-SUR-BAULCHE
06 36 09 01 84
parh89@pepcbfc.org

PÔLE DE COMPÉTENCES ET DE PRESTATIONS EXTERNALISÉES (PCPE) 16-25 ANS

Le PCPE propose une aide au moment de la phase particulièrement sensible du passage à l'âge adulte. L'objectif est d'anticiper et prévenir les ruptures de parcours durant cette période de la vie et d'accompagner le jeune (quel que soit son handicap) à définir son projet de vie ou à le mettre en œuvre.

Responsable : Isabelle COLLIN

Dijon - Site du Clos Chauveau
9 chemin du Fort de la Motte Giron - 21000 DIJON
03 80 41 08 22
dsm.closchauveau@pepcbfc.org

PLATEFORME DE COORDINATION ET D'ORIENTATION TROUBLES DU NEURODÉVELOPPEMENT (PCO TND)

La plateforme permet de faciliter l'accès aux soins et au diagnostic pour les enfants de moins de 12 ans présentant des signes d'alerte dans leur neurodéveloppement. Cette plateforme est portée par le CAMSP et le CMPP Paul Picardet.

Pilote : Laura ROUSSEAU

Plateforme Dijon Sud
8 avenue Roland Carraz - 21300 CHENÔVE
06 13 65 22 28 / 07 55 66 09 04
pcotnd21@pepcbfc.org @TND21

UNITÉ DE DIAGNOSTIC ET D'INTERVENTION PRÉCOCE (UDIP)

Dispositif expérimental permettant l'accompagnement d'enfants de moins de 3 ans présentant des troubles communicationnels importants et un soutien à l'environnement (parents, EAJE...).

Directeur : Sylvain TERREAU

CAMSP Sens

15 bis rue Saint Pierre de Vif - 89100 SENS

03 86 83 71 60

sens.sessadhm@pepcbfc.org

ÉQUIPE DIAGNOSTIC AUTISME DE PROXIMITÉ (EDAP) 89

Elle couvre l'ensemble du département de l'Yonne, à l'aide des professionnels des CAMSP ou des CMPP. Les équipes EDAP des CAMSP sont présentes à Sens, Auxerre et Avallon. Ce sont des équipes pluridisciplinaires en charge du diagnostic pour des enfants de moins de 6 ans avec suspicion de TSA (Troubles du Spectre Autistique).

Directeur : Sylvain TERREAU

CAMSP Auxerre

15 avenue du Général Rollet

89000 AUXERRE

03 86 46 36 57

aux.camsp.cmpp@pepcbfc.org

CAMSP Avallon

11 rue Odebert

89200 AVALLON

03 73 53 06 78

ava.camsp@pepcbfc.org

CAMSP Sens

15 bis rue Saint Pierre de Vif

89100 SENS

03 86 83 71 60

sens.sessadhm@pepcbfc.org

ÉQUIPE D'APPUI À LA SCOLARISATION (EASCO)

Elle vise au maintien de la scolarisation des élèves en situation de handicap ou en grande difficulté dans le milieu ordinaire en priorisant les actions en direction des équipes éducatives et pédagogiques, sans oublier les AESH.

Pilote : Fanny ROCHE

Dijon - Site des Écayennes

28 rue des Ecayennes - 21000 DIJON

03 80 76 63 17 / 03 80 76 63 29

easco@pepcbfc.org

ÉQUIPE MOBILE D'APPUI À LA SCOLARISATION (EMAS) 89 SUD

Rattachée au CMPP, l'EMAS se déplace sur le sud l'Yonne pour accompagner et soutenir les professionnels de l'Éducation nationale (1^{er} et 2nd degré) qui rencontrent des difficultés dans la scolarisation d'un élève en situation de handicap, en leur apportant une expertise et des ressources.

Directeur : Sylvain TERREAU

CMPP Auxerre

15 avenue du Général Rollet - 89000 AUXERRE

03 86 46 36 57

aux.camsp.cmpp@pepcbfc.org





ÉQUIPE RELAIS HANDICAPS RARES (ERHR) NORD-EST - antenne de Bourgogne-Franche-Comté

L'ERHR accompagne les personnes en situation de handicap rare qui en font la demande. L'accompagnement par l'équipe relais s'appuie sur le réseau et mobilise l'ensemble des partenaires pour répondre à la problématique des personnes.

Cette antenne est constituée d'une équipe sur deux sites : Dijon pour la Bourgogne et Besançon pour la Franche-Comté (porté par l'association Les Salins de Bregille).

Pilote : Bénédicte ROY

Dijon - Site du Clos Chauveau
9 chemin du Fort de la Motte Giron - 21000 DIJON
03 80 76 48 45
erhr.nordest@pepcbfc.org



RELAYAGE- solution de répit au proche aidant

Ce service est destiné aux personnes âgées ou aux personnes porteuses d'un handicap. Ce dispositif de relais a pour objectif d'assurer un temps de répit à domicile auprès d'un couple aidant/aidé, permettant ainsi à l'aidant d'avoir du temps pour lui. Lorsqu'une demande de relayage est adressée, une évaluation à domicile est réalisée pour valider les besoins, et en fonction, un contrat de 72 heures maximum par an est mis en place.

Responsable : Sandrine COTTAZ
06 13 65 22 71
relayage@pepcbfc.org



SECTEUR SANITAIRE

HÔPITAL DE JOUR (HDJ) PÉDOPSYCHIATRIQUE LES CIGOGNES

Il a pour mission de soigner les troubles de la construction psychique de l'enfant ou l'adolescent (troubles graves de la personnalité, troubles envahissants du développement, troubles de l'attachement, troubles de l'humeur,...). Il accueille et prend en soin des enfants et adolescents de 0 à 18 ans, souffrant de troubles envahissants du développement, de troubles graves de la personnalité, de troubles de l'attachement et autres psychopathologies de l'enfant et de l'adolescent. L'établissement dispose de quatre unités de soin et d'une équipe pluridisciplinaire articulant les projets de soin individualisés.

Directeur : Jean-Baptiste BOUVERET

Dijon
26 rue Elsa Triolet - 21000 DIJON
03 80 51 13 18
hopitaldejour.lescigognes@pepcbfc.org



SECTEUR PROTECTION DE L'ENFANCE

Directrice : Dounia BAGHOU

MAISON D'ENFANTS À CARACTÈRE SOCIAL (MECS)

Elle a pour mission l'accueil diversifié d'enfants et adolescents de 6 à 18 ans placés au titre de l'Aide Sociale à l'Enfance, bénéficiant d'une mesure de protection administrative ou judiciaire. La mise en œuvre de l'accompagnement s'effectue par le biais de la construction d'un projet individualisé avec l'enfant/l'adolescent et sa famille et en partenariat avec l'Aide Sociale à l'Enfance (ASE). Il repose sur un accompagnement éducatif et social, un soutien à la parentalité, une scolarité adaptée, un suivi médical et/ou thérapeutique.

Directrice : Pascale DILLENSEGER

La MECS PEP CBFC dispose de 3 unités sur l'ensemble de la Côte-d'Or.

Site de Dijon
32 rue des Écayennes
21000 DIJON
03 80 76 07 88
mecs21@pepcbfc.org

Site de Beaune
8 avenue Guigone de Salins
21200 BEAUNE
03 80 90 14 12
mecs21@pepcbfc.org

Site de Fleurey-sur-Ouche
Villa Augusta -6 rue de l'Aule
21410 FLEUREY-SUR-OUCHÉ
03 80 90 14 12
mecs21@pepcbfc.org

SERVICE D'ACCUEIL EN FAMILLE (SAF)

Prend en charge des enfants de la naissance à 21 ans, bénéficiant d'une mesure de protection administrative ou judiciaire, et confiés par l'Aide Sociale à l'Enfance (ASE). Les mineurs sont accueillis au domicile d'assistants familiaux agréés. Le SAF vise à apporter à l'enfant un cadre de vie sécurisant et structurant, lui permettant de s'épanouir au mieux durant le temps de son accueil. Il s'agit de mettre en œuvre le projet personnalisé de l'enfant, avec la participation de ses parents, de façon à favoriser la coéducation et préparer le retour au domicile familial lorsque les conditions de sécurité et d'accompagnement sont réunies.

Responsable : Pascal PERROT

Fleurey-sur-Ouche
ZAC Les Comblets - 21410 FLEUREY-SUR-OUCHÉ
03 80 64 10 80
accueil.saf@pepcbfc.org

SERVICE D'ACCUEIL, DE PROTECTION, DE SOUTIEN ET D'ACCOMPAGNEMENT À DOMICILE (SAPSAD)

Prend en charge des enfants de la naissance à 18 ans, placés par décision du juge pour enfants ou par décision administrative du chef de service de l'Aide Sociale à l'Enfance (ASE). Les enfants restent hébergés au domicile familial et le SAPSAD intervient auprès des familles dans le but de protéger les mineurs, préserver le lien quotidien parents/enfants, aider, soutenir et conseiller la famille en s'appuyant sur les compétences de chacun.

Plateforme Dijon Sud
8 avenue Roland Carraz - 21300 CHENÔVE
03 80 34 13 40
secretariat.sapsad@pepcbfc.org



© Magnum Photos pour les PEP

SECTEUR MOBILITÉ

**CENTRE DÉPARTEMENTAL D'ÉDUCATION ROUTIÈRE (CDER),
comprenant :**

- ÉCOLE DE CONDUITE ASSOCIATIVE

Permettre à toutes les personnes y compris celles en situation de handicap (physique, psychique) d'accéder à la formation au permis de conduire par le biais d'un apprentissage théorique et pratique, adapté aux prédispositions cognitives de la personne sous réserve que sa situation soit conforme aux critères d'éligibilité (Jeunes orientés par les Missions Locales, et statut RSA orientés par les travailleurs sociaux du Conseil Départemental de la Nièvre).

Responsable : Sandrine GRUÉ

Nevers

64 rue de Marzy - 58000 NEVERS

03 86 57 46 99

cder@pepcbfc.org



- PLATEFORME MOBILITÉ DÉPARTEMENTALE (location de véhicules)

Mettre à disposition des véhicules 2 ou 4 roues (avec ou sans permis) auprès des personnes éligibles aux critères suivants : statut RSA orienté par les travailleurs sociaux du Conseil Départemental de la Nièvre, Jeunes orientés par les Missions Locales et Intérimaires orientés par le FASTT.

Responsable : Sandrine GRUÉ

Nevers

64 rue de Marzy - 58000 NEVERS

03 86 57 46 99

cder@pepcbfc.org



TRANSPORT SCOLAIRE

Transport d'enfants scolarisés en milieu spécialisé et ordinaire de leur domicile à leur établissement scolaire.

Responsable : Sandrine GRUÉ

Nevers

64 rue de Marzy - 58000 NEVERS

03 86 57 46 99

cder@pepcbfc.org

SECTEUR HABITAT SOCIAL

Directrice : Aline VOISIN

RÉSIDENCES HABITAT JEUNES (RHJ)

Proposent des logements meublés à loyer modéré aux jeunes de 16 à 30 ans, en mobilité professionnelle (apprentis, stagiaires, CDD, CDI, intérimaires en insertion professionnelle, étudiants), avec un accueil prioritaire pour les moins de 26 ans et les jeunes les plus défavorisés. Les RHJ favorisent ainsi leur autonomisation résidentielle, et leur insertion sociale.

Chaque résident bénéficie :

- d'un accompagnement individuel et collectif (gérer son budget, faire un CV, organiser une recherche d'emploi, ...)
- d'activités socio-éducatives et socio-culturelles
- d'un accompagnement dans l'habitat diffus pour parfaire son autonomisation
- d'une veille sociale
- de nombreux services (laverie, wifi gratuite, parking, cuisine collective, salle d'animation)



RHJ Beaune

Directeur : Cyril FRANÇOIS

8 avenue Guigone de Salins
21200 BEAUNE
03 80 24 88 00
rhj.beaune@pepcbfc.org
fjt-beaune.com



RHJ "Les Loges" Nevers

Responsable : Sandrine GRUÉ

64 rue de Marzy
58000 NEVERS
03 86 57 46 99
rhj.nevers@pepcbfc.org
#Résidence Habitat Jeunes Les Loges

80 logements (34 studios, 45 chambres et 1 colocation), dont 2 logements conçus pour recevoir des personnes à mobilité réduite.

68 logements, dont 2 logements conçus pour recevoir des personnes à mobilité réduite.

RÉSIDENCES AUTONOMIE (RA)

Les Résidences Autonomie sont des établissements médico-sociaux accueillant des personnes âgées autonomes ou en légère perte d'autonomie. Locataires de leur appartement, les résidents sont chez eux et peuvent bénéficier de prestations telles que la blanchisserie et les repas. Un projet d'accompagnement personnalisé est rédigé pour que toute l'équipe de la résidence accompagne selon ses besoins chaque résident dans le maintien à l'autonomie et plus particulièrement autour de 4 axes :

- L'hébergement avec la location d'un logement adapté que le résident peut meubler et décorer à sa convenance et une restauration familiale faite sur place,
- La santé avec une coordination des services extérieurs et si nécessaire une aide à l'accès à toutes les prises en charges quel que soit la pathologie,
- Le lien social, les Résidences Autonomie privilégient le maintien des liens sociaux avec les familles et amis mais également en favorisant une large ouverture sur le territoire rural/urbain et associatif,
- L'accès aux activités culturelles et sportives. La mise en œuvre d'activités au sein des établissements et les différentes sorties et projets organisés permettent de maintenir les fonctions cognitives et de partager des moments conviviaux.

Nos 6 Résidences Autonomie accueillent de 16 à 24 personnes âgées dans un cadre familial et sécurisé avec une présence 24h/24 et 365 jours par an.



CÔTE-D'OR

Coordinatrice : **Sophie DIAW**

07 71 88 11 03

Les Albizias

22 rue de la Corvée Blanche - 21270 TALMAY

03 80 47 84 43

residence.lesalbizias@pepcbfc.org

 marpa.lesalbizias21

Les Tilleuls

Impasse des Tilleuls - 21450 BAIGNEUX-LES-JUIFS

03 80 96 51 72

residence.lestilleuls@pepcbfc.org

 marpa.lestilleuls21

L'Aube d'Or

Route de Dijon - 21250 MONTIGNY-SUR-AUBE

03 80 93 54 64

residence.laubedor@pepcbfc.org

 marpa.laubedor21

DOUBS

Coordinatrice : **Aurore FOREST**

07 55 68 63 52

Les Valentines

26 rue de la Come du Puits - 25480 ÉCOLE-VALENTIN

03 81 88 81 75

residence.lesvalentines@pepcbfc.org

 marpa.lesvalentines25

Villa Tysia

2 rue Maryse Bastié - 25220 THISE

03 74 95 06 93

residence.villatysia@pepcbfc.org


 marpa.villatysia25

Pays de Courbet

7 rue Mahaut d'Artois - 25290 ORNANS

03 81 82 15 13

residence.paysdecourbet@pepcbfc.org

 marpa.paysdecourbet25



SECTEUR ÉDUCATION ET LOISIRS

- SÉJOURS INDIVIDUELS ET COLLECTIFS -

Dispositifs Éducation et Loisirs (DEL)

Dijon (Dépt. 21), Besançon (Dépt. 25), Nevers (Dépt. 58), Auxerre (Dépt. 89) et Belfort (Dépt. 90)

Bourgogne-Franche-Comté Séjours

Dijon (Dépt. 21)

Centre de vacances et de classes de découvertes d'Aisey-et-Richecourt

Aisey-et-Richecourt (Dépt. 70)

Base Nautique de Malbuisson

Malbuisson (Dépt. 25)

- SCOLARITÉ -

Programme de Réussite Éducative (PRE)

Dijon (Dépt. 21)

Accompagnement à la Scolarité

Dijon (Dépt. 21)

Devoirs Faits

Auxerre (Dépt. 89)

Service d'Assistance Pédagogique À Domicile (SAPAD)

Besançon (Dépt. 25) et Nevers (Dépt. 58)

- ACCUEIL D'ENFANTS -

Accueils Collectifs de Mineurs (ACM)

Dépt. 21 : Dijon, Ahuy, Bresse-sur-Tille, Chevigny-Saint-Sauveur, Ouges, Perrigny-les-Dijon

Dépt. 58 : Nevers

Structure Multi Accueil (SMA)

Dijon (Dépt. 21)

- AUTRES ACTIVITÉS -

Centre Numérique de Dijon (CND)

Dijon (Dépt. 21)

Points d'Accès Numérique Dijon Agglo (PANDA)

Dijon (Dépt. 21)

L'Essentiel-Le

Dijon (Dépt. 21)

A group of five children are running happily across a lush green field. In the background, there are trees and a small blue building. The overall scene is bright and cheerful, suggesting a summer or outdoor activity.

**SECTEUR
ÉDUCATION ET LOISIRS
SÉJOURS INDIVIDUELS
ET COLLECTIFS**

DISPOSITIFS ÉDUCATION ET LOISIRS (DEL)

Ces dispositifs gèrent directement, ou en complémentarité avec des partenaires institutionnels collectivités territoriales, Éducation nationale, CAF, SDJES, ... des actions, des établissements et services, des projets concernant les loisirs et l'éducation des enfants et adolescents sur les temps scolaires, périscolaires, extrascolaires ou de vacances scolaires. Il développe également des actions innovantes, d'expertise, ainsi que des missions ponctuelles dans les domaines de l'éducation et des loisirs des enfants.

CÔTE-D'OR

Directeur : Vincent BONNAIRE

Site du Clos Chauveau - 13 chemin du Fort de la Motte Giron - 21000 DIJON

03 80 76 63 09 / educationloisirs21@pepcbfc.org

www.pepcbfc-educationloisirs21.org

 #PEP CBFC - Éducation et Loisirs 21

DOUBS

Directrice : Aline VOISIN

34 rue de la Corvée - 25000 BESANÇON

03 81 25 24 00 / poleadministratif.besancon@pepcbfc.org

 @lespepCBFCDoubs

NIÈVRE

Responsable : David LUGIEN

64 rue de Marzy - 58000 NEVERS

03 86 57 46 99 / poleadministratif.nevers@pepcbfc.org

YONNE

Responsable : David LUGIEN

13 rue Théodore de Bèze - 89000 AUXERRE

03 86 94 98 00 / del89@pepcbfc.org

TERRITOIRE DE BELFORT

Directrice : Aline VOISIN

Site Bartholdi - 10 rue de Londres - 90000 BELFORT

03 84 28 28 26 / poleadministratif.belfort@pepcbfc.org

BOURGOGNE-FRANCHE-COMTÉ SÉJOURS


En période scolaire ce service propose des classes de découvertes et des séjours scolaires. Vient ensuite le temps des vacances, dans ce cas-là, place aux colonies. Bourgogne-Franche-Comté Séjours propose également des séjours pour les adultes et les groupes.



Responsable : Bernadette DE ALMEIDA

03 80 76 63 07 / sejours21@pepcbfc.org

bourgognefranchecomtésejours.com

 #Bourgogne-Franche-Comté Séjours



CENTRE DE VACANCES ET DE CLASSES DE DÉCOUVERTES D'AISEY-ET-RICHECOURT

Il accueille des enfants de 4 à 16 ans en classes de découvertes et en colonies de vacances, ainsi que des groupes d'adultes en gestion libre.

Directrice : Aline VOISIN

1 rue du Petit Mont - 70500 AISEY-ET-RICHECOURT

03 84 28 28 26 / poleadministratif.belfort@pepcbfc.org

BASE NAUTIQUE DE MALBUISSON

Situé au bord du lac de Saint-Point, le centre dispose de 30 couchages, d'une cuisine équipée et d'un grand terrain. Le centre se situe à 900m d'altitude dans les montagnes. Il dispose d'un emplacement privilégié pour des activités multi saisons : cyclotourisme, équitation, sports nautiques, randonnées, Vtt, saut à ski, ski alpin, ski de randonnée.

Directrice : Aline VOISIN

20 route des Perrières - 25160 MALBUISSON

03 81 25 24 00 / poleadministratif.besancon@pepcbfc.org



A woman with her hair in a bun is sitting at a table, looking down at a child who is writing on a piece of paper. The table is covered with various educational materials, including colorful blocks and papers. The scene is brightly lit, suggesting a classroom or a home learning environment.

**SECTEUR
ÉDUCATION ET LOISIRS
SCOLARITÉ**

ACCOMPAGNEMENT À LA SCOLARITÉ ET PROGRAMME DE RÉUSSITE ÉDUCATIVE (PRE)

Les équipes éducatives organisent, avec les familles et les partenaires, des actions personnalisées.

Directeur Enfance-Jeunesse : Laurent MENOUD

Dijon
03 80 76 63 09
educationloisirs21@pepcbfc.org

«DEVOIRS FAITS»

Il est proposé aux collégiens, un temps d'étude gratuit accompagné pour réaliser leurs devoirs. L'objectif est de faire bénéficier les collégiens d'une aide appropriée au sein du collège afin de rentrer chez eux «Devoirs faits».

Responsable : David LUGIEN

Auxerre
13 rue Théodore de Bèze - 89000 AUXERRE
03 86 94 98 00
del89@pepcbfc.org

SERVICE D'ASSISTANCE PÉDAGOGIQUE À DOMICILE (SAPAD)

Il organise la poursuite de la scolarité à domicile des enfants malades ou accidentés pour lesquels une convalescence à la maison est préconisée. Il permet aux élèves de garder un lien avec leur classe afin de préparer leur retour dans l'établissement dans les meilleures conditions. De manière très exceptionnelle et dans les mêmes conditions, peuvent être concernés les élèves en situation de difficultés sociales majeures pris en charge par l'Aide Sociale à l'Enfance (ASE) et empêchés temporairement de fréquenter leur école.

DOUBS

Coordinatrice : Julie CARREZ
14 rue Violet - 25000 BESANÇON
03 81 25 24 08
sapad.doubs@pepcbfc.org

NIÈVRE

Responsable : Raynald PINSARD
64 route de Marzy - 58000 NEVERS
03 86 57 46 99
sapad.nievre@pepcbfc.org





**SECTEUR
ÉDUCATION ET LOISIRS
ACCUEIL D'ENFANTS**



ACCUEILS COLLECTIFS DE MINEURS (ACM) PÉRI ET EXTRASCOLAIRES

Les temps périscolaires (matin, midi et soir pendant les jours scolaires) et les temps extrascolaires (pendant les vacances scolaires), sont des moments indispensables pour la sociabilisation et la construction de l'enfant. Il s'agit de lieux uniques pour révéler et initier les enfants aux activités culturelles, artistiques, sportives et ludiques avec la plus grande ouverture d'esprit.

CÔTE-D'OR

Directeur Enfance-Jeunesse : Laurent MENOUD

Nous accueillons vos enfants dans 50 accueils de loisirs extra et périscolaire de Dijon métropole (coordonnées complètes sur notre site internet www.pepcbfc.org).
03 80 76 63 09
educationloisirs21@pepcbfc.org

NIÈVRE

Responsable : Sandrine GRUÉ

ACM Jules Ferry
55 ter rue du Commandant Paul-Pierre-Clerc
58000 NEVERS
03 86 57 46 99
acm.julesferry@pepcbfc.org

ACM Château des Loges
66 rue de Marzy - 58000 NEVERS
03 86 57 46 99
acm.chateaudesloges@pepcbfc.org



STRUCTURE MULTI-ACCUEIL (SMA) « GALIPETTE ET TROTTINETTE »

La SMA accueille les enfants de 11 semaines jusqu'à 3 ans (entrée à l'école obligatoire). Le projet d'accueil se construit et se partage avec les parents dans toutes les occasions offertes au quotidien : arrivées, départs, réunion de rentrée, temps partagés, réunions à thème, et autre.

Directrice : Florie SKOWRONEK

Dijon
5 rue Jean XXIII - 21000 DIJON
03 80 71 81 83
sma.galipette-trottinette@pepcbfc.org

**SECTEUR
ÉDUCATION ET LOISIRS
AUTRES ACTIVITÉS**

CENTRE NUMÉRIQUE DE DIJON (CND) ET SES POINTS D'ACCÈS NUMÉRIQUES DIJON ET AGGLOMÉRATION (PANDA)

Le Centre Numérique de Dijon propose pour les adultes, les enfants et les groupes, des initiations informatiques et numériques, un accès libre aux ordinateurs connectés à internet et un espace auto-formation.

Directeur : Vincent BONNAIRE

Dijon - Médiathèque Champollion
14 rue Camille Claudel - 21000 DIJON
03 80 48 84 14
ressourcesnumeriques21@pepcbfc.org
f @CMMDDijon



L'ESSENTIEL-LE

La MJC et le Centre Social des Grésilles : deux acteurs majeurs du quartier ne font qu'un depuis le 1er janvier 2022 : une structure dont l'essence est de répondre toujours mieux aux besoins des habitants du quartier des Grésilles et dont les fondations reposent sur les valeurs de l'Éducation Populaire.

« L'Essentiel-le », maison d'éducation populaire, joue un rôle déterminant dans la citoyenneté et le « faire-ensemble ». Elle est une structure importante de la vie d'un quartier et participe, à son échelle, à l'émancipation et à la transformation sociale afin d'établir un belvédère d'horizon culturel. Ouvert à toutes et tous, l'Essentiel-le est un lieu de ressources, d'échanges, d'expérimentations et d'actions qui a pour mission de renforcer les liens existants entre nous tous.

Directrice adjointe : Sandrine PILLOT

Dijon
11 rue Castelnau - 21000 DIJON
03 80 71 55 24
contact@lessentiel-le.fr
f @L'Essentiel-le



NOS SUPPORTS DE COMMUNICATION

SITES INTERNET



www.pepcbfc.org



www.esat-habilis.fr



www.pepcbfc-educationloisirs21.org



www.bourgognefranche-comtesejours.com



www.brasserietraitsdunion.fr



www.pepcraft.fr



www.pep-attitude.fr



www.parh89.fr

NEWSLETTER MENSUELLE



Inscrivez-vous à notre newsletter mensuelle pour découvrir nos dernières actualités et nos prochains rendez-vous !
www.pepcbfc.org/sinscrire-la-newsletter

PLAQUETTE



BROCHURE



Retrouvez-y tous nos établissements et services.

RÉSEAUX SOCIAUX



Suivez-nous ! @LesPEPCBFC

REVUE ASSOCIATIVE



Notre revue « Solidaires » est disponible en téléchargement sur notre site internet ou sur simple demande auprès de nos établissements.

Nous remercions vivement notre partenaire le **Crédit Mutuel Enseignant** qui finance l'impression de cette revue.

SIGLAIRE

ACM - Accueil Collectif de Mineurs
ADPEP - Association Départementale des Pupilles de l'Enseignement Public
AESH - Accompagnant des Elèves en Situation de Handicap
AGEFIPH - Association de Gestion du Fond pour l'Insertion Professionnelle des Personnes Handicapées
ALSH - Accueil Loisirs Sans Hébergement
AMP - Aide Médico-Psychologique
APADHE - Accompagnement Pédagogique À Domicile à l'Hôpital ou à l'École
ARS - Agence Régionale de Santé
ASE - Aide Sociale à l'Enfance
AVS - animateurs de Vie Sociale
CAF - Caisse d'Allocations Familiales
CAFS - Centre d'Accueil Familial Spécialisé
CAMSP - Centre d'Action Médico-Sociale Précoce
CDAPH - Commission des Droits et de l'Autonomie des Personnes Handicapées
CDER - Centre Départemental d'Éducation Routière
CEEDA - Centre d'Éducation pour Enfants Déficiants Auditifs
CFA - Centre de Formation d'Apprentis
CHS - Centre Hospitalier Spécialisé
CHU - Centre Hospitalier Universitaire
CMPP - Centre Médico-Psycho-Pédagogique
CNCPH - Conseil National Consultatif des Personnes Handicapées
CNSA - Caisse Nationale de Solidarité pour l'Autonomie
CPOM - Contrat Pluriannuel d'Objectifs et de Moyens
CREAI - Centre Régional pour l'Enfance et l'Adolescence Inadaptée
DAMS - Dispositif d'Accompagnement Médico-Social
DAPA - Dispositif d'Accompagnement pour Personnes Agées
DDCSPP - Direction Départementale de la Cohésion Sociale et de la Protection des Populations
DDCS - Direction Départementale Déléguée de la Cohésion Sociale
DEL - Dispositif Éducation et Loisirs
DIADEM - Dispositif Intégré d'Accompagnement des Déficiences Motrices
DIADEVA - Dispositif Intégration d'Accompagnement des Déficiences Visuelles et Auditives
DIPA - Dispositif d'Insertion Professionnelle pour Adultes
DITEP - Dispositif Institut Thérapeutique Éducatif et Pédagogique
DPS - Dispositif Prévention et Soins
DS - Dispositif Social
DSM - Dispositif Sensoriel et Moteur
EA - Entreprise Adaptée
EASCO - Équipe d'Appui à la Scolarisation
EDAP - Équipe Diagnostic Autisme de Proximité
EHPAD - Établissement d'Hébergement pour Personnes Âgées Dépendantes
EMAS - Équipe Mobile d'Appui à la Scolarisation
EPA - École de Plein Air
ERHR - Équipe Relais Handicaps Rares
ES SMS - Établissements et Services Sociaux et Médico-Sociaux
ESAT - Établissement et Service d'Aide par le Travail
ESMS - Établissements Sociaux et Médico-Sociaux
ETP - Equivalent Temps Plein
FABLAB - contraction de l'anglais fabrication laboratory, « laboratoire de fabrication »
FGPEP - Fédération Générale des Pupilles de l'Enseignement Public
FJT - Foyer de Jeunes Travailleurs
FPA - Formation Professionnelle Adaptée
HAS - Haute Autorité de Santé
HDJ - Hôpital De Jour

IESHA - Institut d'Éducation Sensorielle pour jeunes en situation de Handicap Auditif
IME - Institut Médico-Éducatif
IMP - Institut Médico-Pédagogique
IMPro - Institut Médico-Professionnel
IRTESS - Institut Régional Supérieur du Travail Éducatif et Social
ITEP - Institut Thérapeutique Éducatif et Pédagogique
MARPA - Maison d'Accueil et de Résidence Pour l'Autonomie
MDPH - Maison Départementale des Personnes Handicapées
MECS - Maison d'Enfants à Caractère Social
MFR - Maison Familiale Rurale
MJC - Maison des Jeunes et de la Culture
PANDA - Points d'Accès Numériques de Dijon et son Agglomération
PARH 89 - Pôle d'Appui et de Ressources Handicap de l'Yonne
PARI - Pôle d'Appui et de Ressources Inclusion
PCO TND - Plateforme de Coordination et d'Orientation Troubles Neurodéveloppementaux
PCPE - Pôle de Compétences et de Prestations Externalisées
PEP - Pupilles de l'Enseignement Public
PEP CBFC - Pupilles de l'Enseignement Public du Centre de la Bourgogne-Franche-Comté
PO - Plateforme-Orientation et Insertion
PRE - Programme de Réussite Éducative
PSAI - Plateforme Scolarité et Activités Inclusives
PMI - Protection Maternelle et Infantile
PRH - Pôle Ressources Handicap
RA - Résidence Autonomie
RHJ - Résidence Habitat Jeunes
RQTH - Reconnaissance de la Qualité de Travailleur Handicapé
RSO - Responsabilité Sociale des Organisations
SAAAS - Service d'Aide à l'Acquisition de l'Autonomie et à la Scolarisation
SAF - Service d'Accueil en Famille
SAPAD - Service d'Assistance Pédagogique À Domicile
SAPED - Service d'Aide et de Tutorat aux Élèves en Déscolarisation
SAPSAD - Service d'Accueil, de Protection, de Soutien et d'Accompagnement à Domicile
SESSAD - Service d'Éducation Spéciale et de Soins À Domicile
SESSAD HM - Service d'Éducation spéciale et de Soins à Domicile Handicap Moteur
SESSAD TCL - Service d'Éducation Spéciale et de Soins à Domicile Troubles Complexes du Langage
SMA - Structure Multi-Accueil
SMS - Secteur Médico-Social
SSEFS - Service de Soutien à l'Éducation Familial et à la Scolarisation
TCL - Troubles Complexes du Langage
TH - Travailleur Handicapé
UDIP - Unité de Diagnostic et d'Intervention Précoce (UDIP)
UE - Unité d'Enseignement
UEE - Unité d'Enseignement Externalisé
UET - Unité Éducative et Thérapeutique
ULIS - Unité Localisée pour l'Inclusion Scolaire
UNAT - Union Nationale des Associations de Tourisme



Pour une **navigation**
plus **inclusive**,
l'affichage de
notre site web s'adapte
à **vos besoins**.

Pour tester l'affichage personnalisé, rendez-vous sur facil-iti.fr

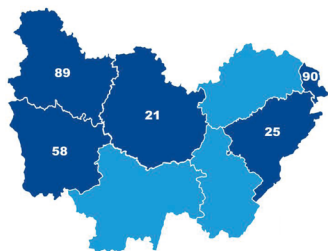


Les PEP CBFC : 100 ans d'expérience au service d'une société solidaire et inclusive

Plus de 30 000 usagers
(enfants adolescents, adultes et personnes âgées)
accompagnés par plus de **1 500 professionnels**



Nos secteurs d'intervention :



Plus de 100 établissements, antennes et services en Bourgogne-Franche-Comté

Nos valeurs : Laïcité, Solidarité, Égalité et Citoyenneté. Privilégiant le bien-être collectif, affirmant l'égalité des droits des personnes accompagnées dans le respect de leurs différences, et ainsi agir pour une société plus solidaire et plus inclusive. Ce sont ces engagements tenus qui nous permettent de prétendre à une appartenance à l'économie sociale et solidaire.

Notre mission : favoriser l'accès de tous à l'école, à l'éducation, à la santé, à l'insertion professionnelle, aux vacances, à la culture, aux loisirs et à la vie sociale

SOLIDARITÉ **ÉGALITÉ** **CITOYENNETÉ** **LAÏCITÉ**

Siège et Direction Générale

30b rue Elsa Triolet - 21000 DIJON
03 80 76 63 00
contact@pepcbfc.org



www.pepcbfc.org

Les
PEP
CBFC
La solidarité en action

**AGIR POUR
UNE SOCIÉTÉ
SOLIDAIRE
ET INCLUSIVE**



Siège et Direction Générale

30b rue Elsa Triolet

21000 DIJON

03 80 76 63 00

contact@pepcbfc.org

   @LesPEPCBFC

www.pepcbfc.org



Scannez et découvrez
notre vidéo de
présentation